



# APPEL À PARTICIPATION!

## L'ÉCOLE ÉPHÉMÈRE

**Rejoignez l'École éphémère pour vous immerger dans le programme de la Biennale, voir les spectacles, rencontrer les artistes et participer à une traversée collective en compagnie de spectateur-ice-s de tous horizons !**

**Théâtre, danse, cirque, musique, écritures contemporaines... dans toute la ville de Montpellier et à l'entour, jusqu'à Sète.**

Le Théâtre des 13 vents propose un accès privilégié et immersif aux spectateur-ice-s de la Biennale : mieux comprendre les contextes de création d'où sont issus les artistes de la Biennale, saisir et partager les enjeux des spectacles, croiser des regards de spectateur-ice-s, discuter avec les équipes artistiques... Composée d'une vingtaine de spectateur-ice-s de Montpellier ou d'ailleurs, d'étudiant-e.s en art dramatique du bassin méditerranéen, l'École éphémère propose d'assister à environ 15 spectacles et rendez-vous (pièces de théâtre, danse, concert, projection, conférence...), de participer à des ateliers d'analyse critique et d'étudier les paysages artistiques de différents pays de la Méditerranée.

Journaliste culturel et enseignant-chercheur, Victor Inisan guidera le groupe à travers ces différents rendez-vous en journée et soirée, à travers la ville de Montpellier et ses environs, dans différents lieux culturels (Théâtre Jean Vilar, ICI—CCN, Opéra, Chai du Terral, La Bulle Bleue, Théâtre la Vignette, Théâtre des 13 vents...).

# LA BIENNALE DES ARTS DE LA SCÈNE EN MÉDITERRANÉE

Cette seconde édition de la Biennale débute à Montpellier pour s'achever à Sète... Pendant trois semaines, des équipes artistiques travaillant sur les rives de la Méditerranée se retrouvent, réunies au fil d'un vaste programme de spectacles, d'ateliers, de rencontres au carrefour des disciplines de la scène : théâtre, danse, musique, cirque et écritures contemporaines. Donner au public un aperçu de la création en Méditerranée, ouvrir un temps de partage des œuvres et de la pensée, créer un espace de solidarité et d'hospitalité, croiser des territoires géographiques et imaginaires, partager collectivement les questions esthétiques et politiques qui traversent notre époque, telle est l'ambition qui anime cette Biennale, initiée par le Théâtre des 13 vents CDN Montpellier, conçue et portée par un ensemble de partenaires culturels à Montpellier et à l'entour.

## PROGRAMME DE L'ÉCOLE ÉPHÉMÈRE

### SEMAINE 1

#### ven 10 nov

16h : présentation et accueil de l'École éphémère\*, ICI—CCN

19h : *Faire Fleurir* de Nicolas Fayol, ICI—CCN [danse]

20h30 : *Il Tango delle Capinere* de Emma Dante, Théâtre des 13 vents [théâtre]

#### sam. 11 nov

13h30 - 15h30 : atelier de l'École éphémère\*, ICI—CCN

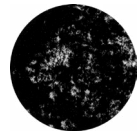
16h : *Nous impliquer dans ce qui vient* de la Cie 1 Watt, Plan Cabannes [art dans l'espace public]

18h : Restitution de workshop de Bashar Murkus avec la troupe de La Bulle Bleue, Hangar Théâtre

19h30 : *Écartis, une proposition sur le corps traducteur* avec Carlos Carreras et des auteurs, Hangar Théâtre

---

### SEMAINE 2



#### lun 13 nov

15h30 - 17h30 : atelier de l'École éphémère\*, ICI-CCN

19h15 : *Rrrrrright now* de Paola Stella Minni et Konstantinos Rizzos, Théâtre La Vignette [danse]

#### merc 15 nov

10h - 12h : atelier de l'École éphémère\*, ICI-CCN

19h : *L'art et la culture en Méditerranée : des liens solides entre deux rives ?* par Giovanna Tanzarella, Centre Rabelais [conférence]

21h : *Delta(s)* de Pierre et Patrice Soletti, Théâtre Jean Vilar [musique-poésie-vidéo]

### jeu 16 nov

10h - 12h : atelier de l'École éphémère\*, ICI-CCN

### ven 17 nov

11h - 12h : rencontre avec l'équipe artistique Chrystèle Khodr, Théâtre des 13 vents

19h : *La Fondation du rien* de Nicolas Heredia, Ecole supérieure des Beaux-Arts

[sortie de résidence, théâtre]

20h30 : *Milk* de Bashar Murkus, Théâtre des 13 vents [théâtre]

### sam 18 nov

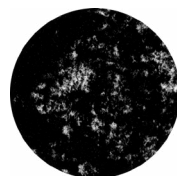
11h : *Poreux* de Danya Hammoud, Cinéma Diagonal [film]

14h - 16h : atelier de l'École éphémère\*, Théâtre des 13 vents

16h : Qui Vive ! journée de clôture des Rencontres des Arts de la Scène en Méditerranée, Théâtre des 13 vents [film, conférence, performance, DJ-set]

---

## SEMAINE 3



### mar 21 nov

16h - 18h : atelier de l'École éphémère\*, ICI-CCN

20h : *Runa* de Lali Ayguadé, au Chai du Terral [danse]

### mer 22 nov

11h - 13h : atelier de l'École éphémère\*, la Bulle Bleue

15h : *La Truelle* de Fabrice Melquiot, La Bulle Bleue [théâtre]

16h30 - 17h30 : rencontre avec l'équipe artistique, Fabrice Melquiot (sous réserve)

19h : *Sakinan göze çöp batar* de Christian Rizzo, Théâtre Jean Vilar [danse]

### jeu 23 nov

14h30 - 16h30 : atelier de l'École éphémère\*, Théâtre des 13 vents

17h - 18h : rencontre avec l'équipe artistique, Chrystèle Khodr, Théâtre des 13 vents

20h30 : *Ordalie* de Chrystèle Khodr, Théâtre des 13 vents [théâtre]

### ven 24 nov

15h - 17h : atelier de l'École éphémère\*, ICI-CCN

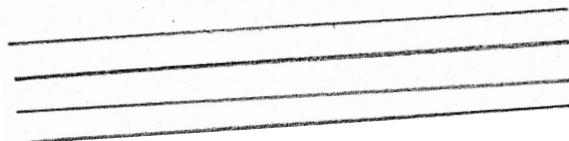
19h : *Pixelated Revolution* de Rabih Mroué, Domaine d'O [conférence-spectacle]

21h : Concert de Samah Mustafa, Opéra Comédie [concert voix]

### sam 25 nov

16h : Clôture de la Biennale des Arts de la Scène en Méditerranée, Maison

Lieu #2 - Nomade, Théâtre Molière Sète [musiques - performances]



\* Les ateliers seront alternativement dédiés à l'analyse des spectacles, à l'étude des contextes artistiques des pays représentés dans la Biennale et à la rencontre avec les artistes.

## Modalités de participation

Le groupe constitué se retrouvera dans les différents lieux de la Biennale, certains trajets seront organisés par le Théâtre des 13 vents tandis que d'autres seront réalisés en autonomie. Un espace de discussion et de travail sera mis à disposition à ICI—CCN.

Une participation assidue et régulière sera demandée aux participant·e·s afin de permettre la continuité des échanges. Possibilité de délivrer une attestation de participation à l'issue.

## Tarif

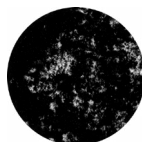
Forfait de participation : 60€ (inclut l'accès à la totalité des représentations prévues au programme).

## Inscription

Pour rejoindre l'École éphémère ou pour plus d'informations, contacter : Béatrice Dumoulin : [beatricedumoulin@13vents.fr](mailto:beatricedumoulin@13vents.fr) / 04 67 99 25 05

Inscription possible jusqu'au 12 octobre 2023, dans la limite des places disponibles.

théâtre  
des 13 vents centre  
dramatique  
national montpellier



Institut Chorégraphique International  
— CCN Montpellier - Occitanie / Pyrénées  
Méditerranée — Direction Christian Rizzo



La baignoire  
L'écriture en travail  
lieu des écritures contemporaines



Théâtre Molière → Sète  
scène nationale  
archipel de Thau

